

Phil NEWS

Informativo das escolas Phil Young's | Curitiba | abril de 2016 | número 11

Uma novidade da Phil Young para você gostar ainda mais de aprender inglês

Com tecnologia e personalização, a Phil Young's English School traz mais uma vantagem para seus alunos: o PhilGo!. Uma plataforma online para reforçar o aprendizado da sala de aula e manter um contato extraclasse diário com a língua inglesa. Disponível para acesso em computador e notebook, o PhilGo! em breve estará disponível para IOS e Android, trazendo ainda mais comodidade aos alunos.

O grau de dificuldade das tarefas, segue o nível de conhecimento de cada aluno, começando no Basic 1. O usuário pode escolher qual é a sua meta, como melhorar o desempenho profissional ou viajar para o exterior, e ainda, suas preferências e interesses, seja no mundo do entretenimento, saúde, tecnologia ou outros.

A partir dessas definições, o PhilGo! traz unidades com diferentes atividades envolvendo Reading, Listening e Vocabulary. E ainda, o desempenho do estudante em gráficos e números, com o valor do tempo investido em estudos, o total de atividades finalizadas e o progresso individual.

A plataforma conta também com um Banco de Palavras, com armazenamento personalizado do vocabulário e prática com flashcards. Com fácil acesso, o aluno pode visualizar as palavras e suas classes gramaticais. O PhilGo! Também possui um guia interativo com todas as regras gramaticais que o aluno possa utilizar.

Acesso a milhares de horas de conteúdo atualizado do mundo real - vídeos, artigos, fotos, música, etc - transformadas em atividades e aprendizado. Uma forma prática de aprender!



Phil

Go!



Sedes da Phil Young's English School



Batel

Em 1994, para suprir a demanda e acomodar ainda mais alunos, a sede do Batel foi inaugurada na rua Rodrigues Alves, 100, perto do Colégio Marista Paranaense. Naquela época, havia poucos comércios na região, apenas a Universidade Positivo tinha acabado de ser inaugurada. Mesmo assim, já no primeiro ano, 70% da capacidade da instituição estava preenchida.



Ecoville

Inaugurada em 2014, essa é a escola mais nova da rede. Em uma das regiões que mais cresce em Curitiba, a unidade foi carinhosamente apelidada de EcoPhil, pois além do nome, o ambiente é rodeado de ações e projetos sustentáveis, assim como as outras unidades da Phil Young's. Sua grande área verde possibilitou que a escola destinasse parte de suas instalações a um bosque que será adotado e nomeado pelos alunos.

1982

Champagnat



Foi na escola localizada no bairro Champagnat, onde tudo começou. Na Alameda Julia da Costa, 1405, onde ficava a residência do Phil e de sua família, a esposa Maria Julia e suas duas filhas, Liza e Andrea. Em 1982, Phil começou a dar aulas de inglês em sua sala de estar, agora intitulada como New York. À medida que a demanda das aulas aumentaram, Phil foi adaptando os cômodos de sua casa para atender todos os alunos. Quando o espaço começou a ficar pequeno para tantos alunos, a família se mudou e a escola foi ampliada. A instituição continuou crescendo, até chegar à configuração atual.

1994

1995

Cabral

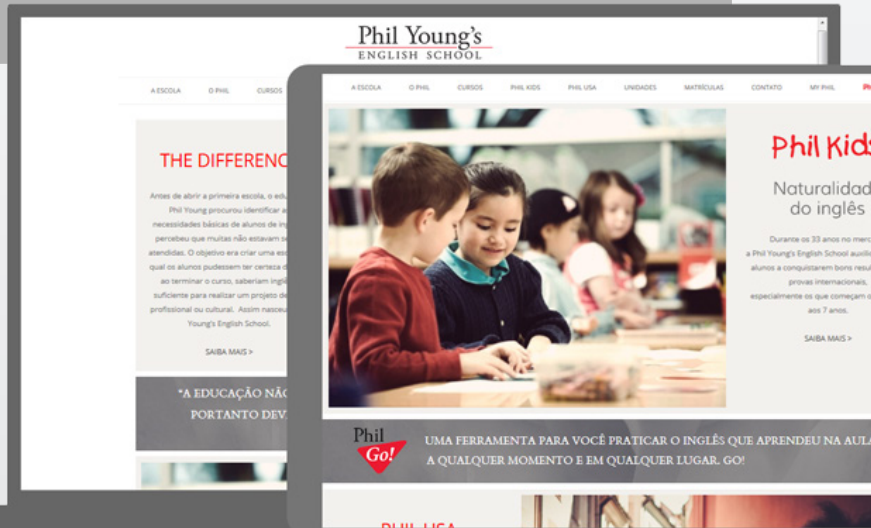


Com o sucesso das unidades Batel e Champagnat, em 1995, mais uma Phil Young's foi inaugurada, dessa vez no bairro Cabral. Assim como aconteceu no Batel, a nova unidade teve sua capacidade preenchida rapidamente, atendendo a necessidade de uma região distante das escolas já existentes, mas em constante crescimento. Atualmente, a região conta com um centro gastronômico, com bares e restaurantes movimentados.

2014

Um novo site para você!

O novo site da Phil Young's está no ar! Acessando www.philyoung.com os alunos, pais e colaboradores têm acesso a um espaço online moderno e interativo. O site traz todas as informações que você precisa saber de forma organizada e planejada. O novo login e senha foram enviados por e-mail, mas caso tenha alguma dúvida o pessoal da secretaria pode ajudar. E logo os alunos também poderão contar com a versão mobile do site. Enjoy it!



Top 5 do novo site

»» MY PHIL

Uma área restrita para alunos, pais ou responsáveis e professores. Aqui é possível ter acesso ao PhilGo! e Report Card.

»» PHILGO!

Ferramenta online para reforçar o aprendizado em sala, o PhilGo! pode ser acessado do seu computador ou notebook e em breve estará disponível na versão mobile. Na plataforma, as unidades de estudo podem ser personalizadas pelo aluno, referente a seu nível no curso. As atividades estão relacionadas com as três frentes de ensino do Inglês: Reading, Listening e Vocabulary.

»» REPORT CARD

Ferramenta exclusivamente online onde é possível verificar as notas, frequência e histórico das avaliações. Uma praticidade para você!

»» PHIL NEWS

São disponibilizadas todas as edições do nosso informativo Phil News. As publicações contam histórias de alunos e professores, dicas de gramática e estudo, notícias e avisos internos, além de textos produzidos pelos estudantes.

»» STUDENT OF THE YEAR

Nessa aba é possível verificar os estudantes que atingiram o maior Score na prova TOEFL de cada sede da Phil Young's. Eles foram nomeados os estudantes do ano e premiados com uma viagem de imersão no novo idioma para Daytona Beach.



Are you ready?

O próximo English in the USA, ou simplesmente Daytona, já tem data marcada. No primeiro dia de julho, você pode embarcar em uma oportunidade para estudar inglês e fazer um verdadeiro intercâmbio cultural. Com ensino de alto nível, convivência internacional, turismo e segurança, a equipe Phil Young's planeja 8 horas diárias de imersão no idioma.

Em parceria com a Embry-Riddle Aeronautical University, o programa oferece aulas, passeios diários e atividades extraclasse supervisionadas, todas em inglês, durante três semanas. Entre eles estão algumas ações realizadas no campus da universidade parceira e passeios às principais atrações da Florida e Daytona Beach como: Cirque Du Soleil (Orlando), Canoagem (Ocala National Forest), Kennedy Space Center (Cape Canaveral), Daytona Lagoon Waterpark (Daytona), entre outros. Os esperados parques temáticos também ganham um lugar especial no roteiro da viagem, onde serão feitas visitas aos tradicionais Magic Kingdom, Islands of Adventure e Universal Studios.

EMBRY-RIDDLE
Aeronautical University
WORLDWIDE

O programa inclui alojamentos universitários, que também são utilizados pelos alunos da universidade durante seus cursos. Cada apartamento contém dois quartos, cozinha e banheiro. A alimentação é completa e composta por café da manhã, almoço e jantar no campus, de segunda a sexta-feira. Em caso de assistência médica, estão inclusos consultas, ambulância, internamentos e cirurgias de emergência.

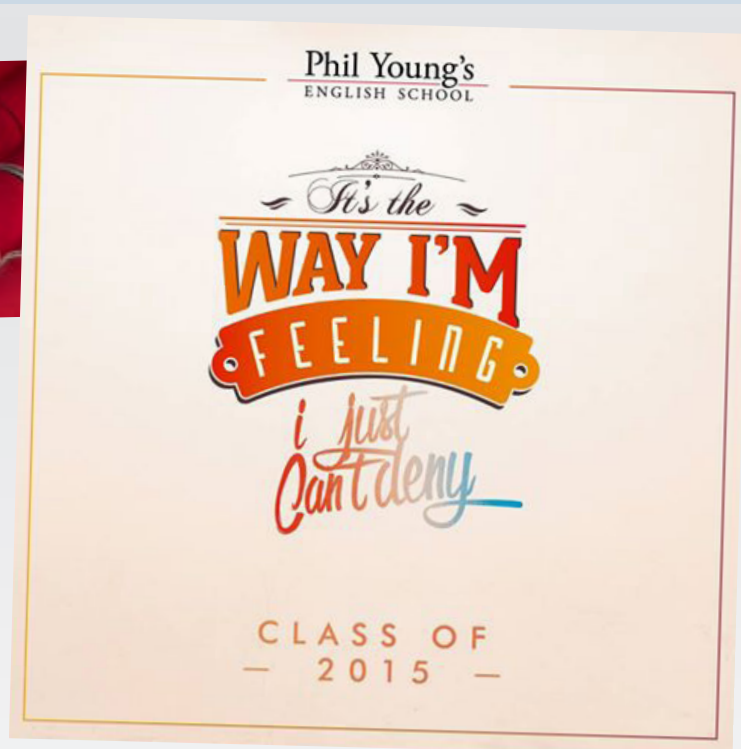
Para reforçar a importância desta experiência, a Phil Young's Ecoville recebeu no mês de março, um pessoal interessado em aumentar sua bagagem cultural. Eles tiveram a oportunidade de assistir a uma palestra gratuita, comandada pelo representante da Embry-Riddle Aeronautical University no Brasil, Fábio Campos, com orientações e tira-dúvidas para estudar fora do país.

Na Phil Young's a preparação já está a todo vapor. E você está preparado, para um aprendizado em meio à cultura e costumes norte-americanos?

It's time for graduation

No dia 9 de abril, cerca de 600 alunos das sedes Batel, Cabral, Champagnat e Ecoville finalizaram uma etapa importante de seus estudos. O evento ocorreu no auditório do Colégio Santa Maria e contou com a apresentação cultural da curitibana Aline Mendes, que participou da última edição do The Voice Brasil. O cantor Zé Renato abriu a cerimônia e encerrou o evento ao lado da Aline Mendes.

E para registrar esse momento de forma divertida, houve uma cabine fotográfica, em que os alunos e seus convidados puderam tirar fotografias que foram impressas instantaneamente e veiculadas na fanpage da Phil. A formatura foi uma noite especial para todos os alunos, amigos e familiares.



Phil Young's
ENGLISH SCHOOL